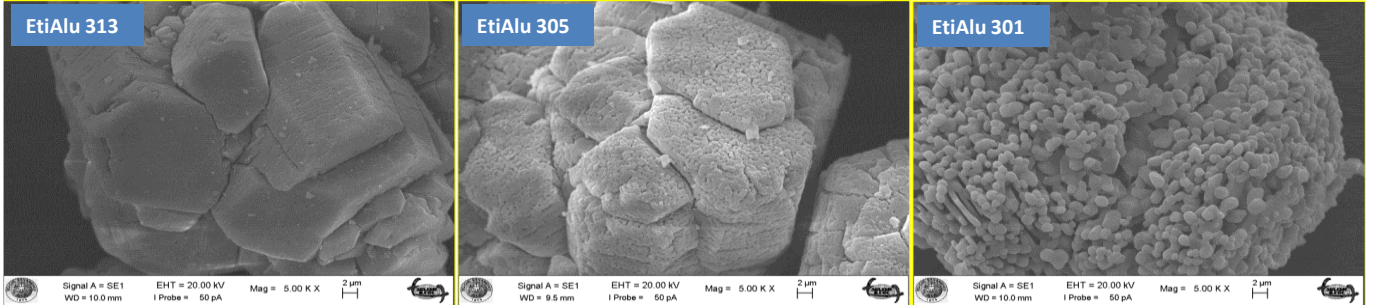


TEKNİK BİLGİ FORMU / TECHNICAL DATA SHEET

ÖĞÜTÜLMEMİŞ ÖZEL KALSİNE ALÜMİNALAR / UNGROUND SPECIALTY CALCINED ALUMINAS - (Al₂O₃)

Parametreler / Parameters - Ürün Kodu / Product Code	EtiAlu 313	EtiAlu 305	EtiAlu 301
Kalsinasyon Derecesi / Calcination Degree	Medium Calcined	Hard Calcined	Very Hard Calcined
Kimyasal İçerik / Chemical Composition [%]			
Kızdırma Kaybı / Loss on Ignition (300-1000 °C)	<0.2	<0.2	<0.1
Alfa Alümina / α-Alumina	≈70	≈90	≈97
Al ₂ O ₃	>99.3	>99.3	>99.3
SiO ₂	<0.025	<0.03	<0.03
Fe ₂ O ₃	<0.025	<0.03	<0.03
Na ₂ O	<0.3	<0.3	<0.3
Fiziksel Özellik / Physical Properties			
Yüzey Alanı / Specific Surface Area(BET) [m ² /g]	9-15	3-7	<1.5
Gerçek Yoğunluk / Specific Density [g/cm ³]	3.75-3.85	3.90-3.95	>3.98
Yığılma Açısı / Angle of Repose [°]	36	40	50
Tane Boyut Dağılımı / Particle Size Distribution			
Ortalama Tane boyutu / Mean Particle Size d50 [µm]	50-70	40-60	20-60
Primer Kristal Boyutu / Primary Crystal size [µm]	<0.3	<0.5	>2.5
Paketleme / Packaging	1.0 MT, 1.1 MT, 1.2 MT (PE-PP Bigbags)		
Yukarıda verilen değerler ürün tolerans aralıklarına kaynak niteliğindedir. Gerçek değerler analiz sertifikasında verilmektedir. All data listed above are reference to the product tolerances. The actual values are stated in the Certificate of Analysis.			

Kimyasal Tescil Numaraları / Chemical Registration Numbers	G.T.İ.P. / H.S.CODE
CAS No: 1344-28-1 / Reach No: 01-2119529248-35	281820000000



ETİ ALÜMİNYUM A. Ş.

Bir CENGİZ HOLDİNG kuruluşudur.

Merkez Ofis: Altunizade Kısıklı Cd. No: 37 34662 Üsküdar/İSTANBUL

Tel: +90 216 554 53 00 (Pbx) Faks: +90 216 474 11 22

E-mail: mining@cengiz.com.tr

Fabrika: Atatürk Caddesi 42370 Seydişehir/KONYA

Tel: +90 332 582 30 30 (Pbx) Faks: +90 332 582 39 27

E-mail: pazarlama@etialuminyum.com

www.etialuminyum.com

Rev :12.06.2019