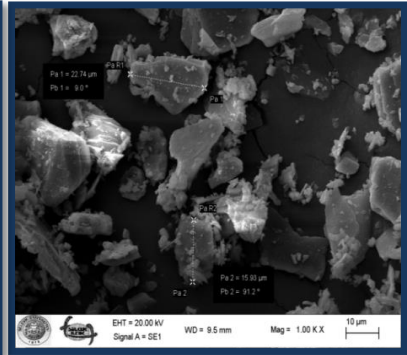
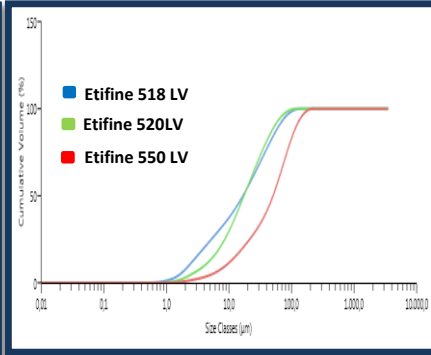


TEKNİK BİLGİ FORMU/TECHNICAL DATA SHEET

VİSKOZİTESİ AYARLANMIŞ ATH / VISCOSITY OPTIMIZED ATH - Al(OH)₃

Kimyasal İçerik / Chemical Composition [%]	EtiFine 518 LV	EtiFine 520 LV	EtiFine 550 LV
Nem / Moisture [105°C, 2h]	<0.3	<0.3	<0.3
Kızdırma Kaybı / LOI, 1000°C	34.6	34.6	34.6
Al(OH) ₃	>99.7	>99.7	>99.7
SiO ₂	≤0.015	≤0.015	≤0.015
Fe ₂ O ₃	≤0.015	≤0.015	≤0.015
Na ₂ O Total	≤0.15	≤0.15	≤0.15
Tane Boyut Dağılımı / Particle Size Distribution [Malvern]			
D ₁₀ [µm]	2-4	3-5	6-15
D ₅₀ [µm]	16-19	13-18	35-60
D ₉₀ [µm]	50-60	45-65	110-135
Fiziksel Özellik / Physical Properties			
Beyazlık / Whiteness [457 nm] Ry	>91	>89	>85
Refraktif İndeks / Refractive Index [%]	1.58	1.58	1.58
İletkenlik / Conductivity [µs/cm]	<100	<100	<100
Yağ Absorpsiyonu / Oil absorption [ml/100 g]	17-20	19-22	18-22
Yığın Yoğunluğu / Bulk Density [Kg /m ³]	700-800	700-900	1100-1200
Gerçek Yoğunluk / Real Density [g /cm ³]	2.42	2.42	2.42
Paketleme / Packaging	1000 Kg PP+PE Big Bags, 25 Kg Kraft Bags		
Yukarıda verilen değerler ürün tolerans aralıklarına kaynak niteliğindedir. Gerçek değerler analiz sertifikasında verilmektedir. All data listed above are reference to the product tolerances. The actual values are stated in the Certificate of Analysis.			

Kimyasal Tescil Numaraları / Chemical Registration Numbers	G.T.İ.P. / H.S.CODE
CAS No: 21645-51-2 / Reach No: 01-2119529246-39	281830000000



ETİ ALÜMİNYUM A. Ş.

Bir CENGİZ HOLDİNG kuruluşudur.

Merkez Ofis: Altunizade Kısıklı Cd. No: 37 34662 Üsküdar/İSTANBUL

Tel: +90 216 554 53 00 (Pbx) Faks: +90 216 474 11 22

E-mail: mining@cengiz.com.tr

Fabrika: Atatürk Caddesi 42370 Seydişehir/KONYA

Tel: +90 332 582 30 30 (Pbx) Faks: +90 332 582 39 27

E-mail: pazarlama@etaluminyum.com

www.etaluminyum.com

Rev :12.06.19